



Spoon

Objekte Workshop

WORKSHOP SPOON

DEINE KREATIVE ZEIT



DEINE MOTORSÄGE DRÖHNT, FRISST SICH INS HOLZ - SPÄNE TANZEN IM SONNENLICHT-
SCHNITT FÜR SCHNITT KREIERST DU AUS DEINEM BAUMSTAMM DEIN PERSÖNLICHES KUNSTWERK.

KUNSCHT IN DA BÄRGA

DAS GROSSE ABENTEUER DER BESONDEREN ART



EINE WOCHE RAUM & ZEIT FÜR DEINE KREATIVITÄT - ATEMBERAUBENDE LANDSCHAFTEN - SPANNENDE GESCHICHTEN AUS DER REGION -
WÄHRSCHAFT KOST - LIEBENSWERTE GASTHÄUSER - GEMÜTLICHKEIT & GESELLIGKEIT.

ST. ANTÖNIEN - HINTER DEM MOND LINKS



DER SCHNEE AN DER SULZFLUH GLITZERT IN DER SONNE - DAS SCHMELZWASSER RAUSCHT ZU TALE -
DER JACUZZI LÄDT DICH EIN, DICH MIT DEN ELEMENTEN DER NATUR ZU VEREINEN.



KROKUSSE UND ENZIANE STRAHLEN IN WUNDERSCHÖNEN FARBEN - DAS KALKMASSIV SCHIAFLUH THRONT MÄCHTIG ZUHINTERST IM TAL -
NACH EINEM ERLEBNISREICHEN TAG GENIESST DU DAS BERGRESTAURANT SULZFLUH MIT ALL SEINEN KULINARISCHEN & ENTSPANNENDEN ÜBERRASCHUNGEN.



HIER WIRST DU KOMPLETT VERWÖHNT UND BESCHENKT - AUCH MIT KULINARISCHEN HÖHENFLÜGEN UND DEINEM SELBST KREIERTEN KUNSTWERK -
HERZLICH WILLKOMMEN BEIM WORKSHOP KUNSCHT IN DA BÄRGA IN ST. ANTÖNIEN -

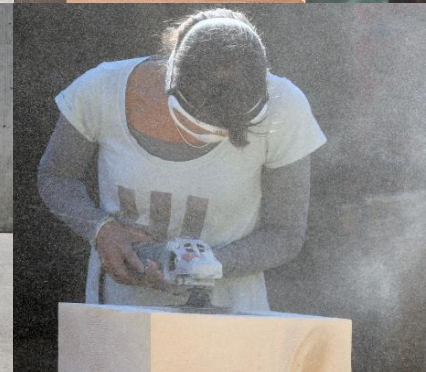
DEIN GROSSES ABENTEUER DER BESONDEREN ART.

DEIN KREATIVES SCHAFFEN

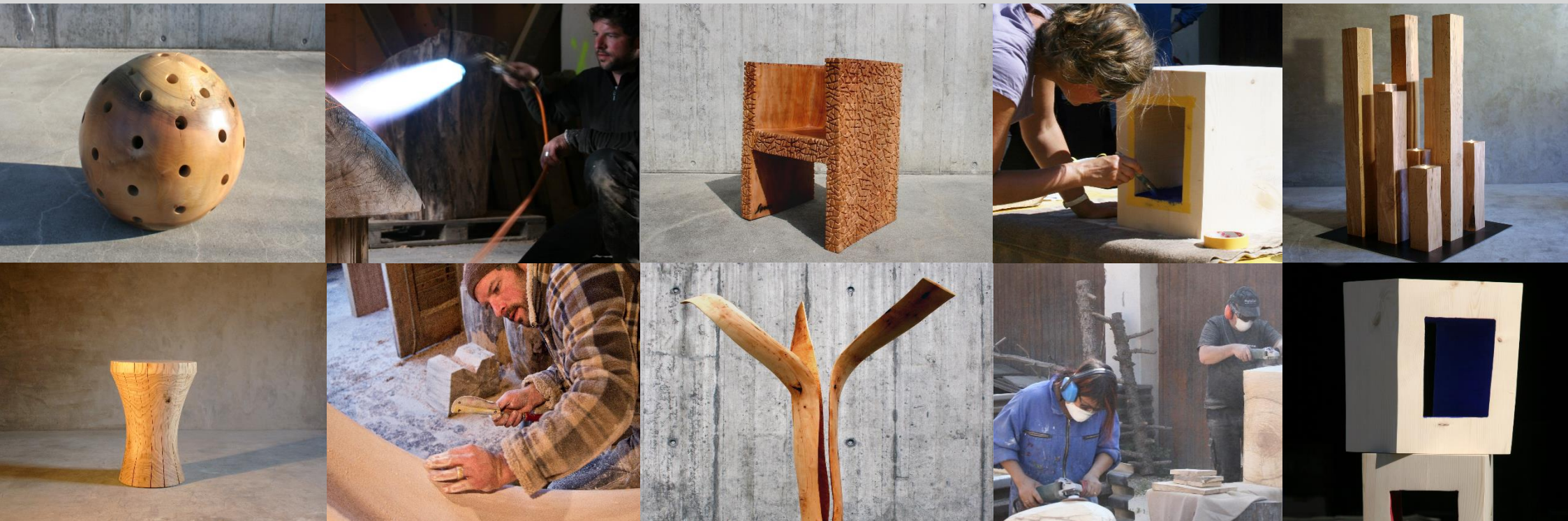


VERRÜCKTE VISIONEN, IDEEN, GEDANKEN, EIN KONZEPT, EIN PLAN, SKIZZEN - SPONTAN, INTUITIV ODER GEPLANT -
URALTE BAUMSTÄMME, BAUMRUGEL STEHEN BEREIT FÜR DEINE KREATIVE ENTDECKUNGSREISE -

DU STARTEST DIE MOTORSÄGE, SETZT SIE AM STAMM AN - 4 PS FRESSEN SICH INS HOLZ - SPÄNE TANZEN IM SONNENLICHT - SÄGEMEHL BESTÄUBT DICH VON KOPF BIS FUSS.



DU FORMST, DU GESTALTEST - STÜCK UM STÜCK, SCHNITT UM SCHNITT, SCHICHT UM SCHICHT - ES IST DEIN SPIEL MIT DER KETTENSÄGE UND DEM SCHLEIFPAPIER -
DIE GANZE SCHÖNHHEIT DES BAUMES KOMMT ANS TAGESLICHT - DIE FARBE, JAHRRINGE, MASERUNGEN, GERUCH...
DER BAUM OFFENBART SEIN GANZES WESEN.



SCHLEIFEN, POLIEREN, BÜRSTEN, FÄRBEN, SCHWÄRZEN - RAUE STELLEN, GESCHMEIDIGE PARTIEN, FARBE, ECKEN, RUNDUNGEN -
GROSSE ODER FILIGRANE SKULPTUREN, WÜRFEL, REGALE, SALONTISCHE, GEFÄSSE, LICHTOBJEKTE, FREIE FORMEN, HOCKER, STÜHLE...
DU BIST DER KÜNSTLER - ICH DEIN BEGLEITER.

UNSER GASTHAUS FÜR WELL BEING



EINZIGARTIGES BERGRESTAURANT - HEIMELIGE AUSSTATTUNG - BÜNDNER KÖSTLICHKEITEN - GEMÜTLICHKEIT & GESELLIGKEIT -
ENTSPANNEN, GENIESSEN UND NICHTS TUN.

DIE



EINE EINDRÜCKLICHE BERGWELT & ALPENFLORA - ZEIT ZUM BESTAUNEN UND VOLL TANKEN.

INFOS

ALLGEMEIN

St. Antönien - 2019, keine Durchführung - Bergrestaurant Sulzfluh 1762 m.ü.M - Thema/Objekt - Thema/Objekt, dein Baumstamm - 4 bis 6 Personen - Vollpension - CHF 2'000 bis 2'500 pro Person (je nach Zimmerausstattung).

DEIN KREATIVES SCHAFFEN

- Holz: Aus 2 Fichten Baumstämmen, je ca. 2 m lang mit ca. 50 cm Durchmesser kreierst du deine Kunstwerke.
- Kunstwerke: Skulpturen, Würfel, Regale, Gefäße...fast alles ist realisierbar, jedoch musst du die Dimension des Baumstammes, die physikalischen Eigenschaften des Holzes, sowie deine gestalterischen und handwerklichen Fähigkeiten berücksichtigen.
- Vorbereitung: Deine Ideen / Wunschkunstwerke werde ich mit dir im voraus telefonisch besprechen. P.S.: oft sind gerade die einfachen Formen die Schönsten.
- Ausführung: Nun steht der Baumstamm vor Dir. Du hast eine neue Idee - Planänderung - für Spontanes und Intuitives ist genügend Zeit. Nun kannst du ans Werk gehen - anzeichnen, sägen, schleifen, laugen, malen, schwärzen...
- Weiteres: Die Arbeit findet im Freien statt. Bei Regenwetter wirst du unter einem einfachen Zelt arbeiten.

Ich begleite dich bei deinem kreativen Schaffen.

UNSER BERGHÜTTE

Das Berggasthaus Sulzfluh ganz hinten im Partnun beeindruckt. Denn ganz oben da am Berg, werden wir mit viel kulinarischem Können verwöhnt - Maluns, Capuns, Chäsegätschäder...natürlich fehlt der feine Tropfen Wein aus der Bündner Herrschaft nicht. Im Romantikzimmer, Einzelzimmer etc. schläft's sich besonders gut. Dazu kommt die herzliche Gastfreundschaft der Gastgeber. Mehr Infos auf www.sulzfluh.ch.

UNSERE KULINARIK

Regionale Produkte, währschafte Bergküche, Bündner Spezialitäten. Das Znüni, das Mittagessen und das ds'Vierie kosten wir am Arbeitsplatz.

UNSER «WELL BEING»

Hier in der Höhe, ganz nach bei den Sternen Wellnessen zu dürfen, hat ein Wow-Effekt. Der Jacuzzi neben dem Haus lädt förmlich dazu ein, sich mit den Elementen der Natur zu vereinen. Spannende Gespräche, ein Jass, ein gutes Buch...gehören ebenso zum Well Being.

UNSER «FREIER TAG»

Um Körper & Geist zu entspannen und Neues zu erleben, gönnen wir uns je nach Wunsch ein paar Stunden frei. Gerne führe ich euch durch den Bergwald und erzähle dazu bäumige Geschichten oder wir machen eine kleine Wanderung zum Partnunsee...oder wie wäre es einfach mit Nichts Tun?

UNSER PROGRAMM

Sonntag Nachmittag: Anreise, Ankommen, Geniessen, Einführung kreatives Schaffen

Montag bis Freitag: Kreatives Schaffen, Well Being, Kulinarische Verwöhnung...Mitte Woche ev. freier Tag

Freitag Nachmittag: Räumung Arbeitsplatz, interne Vernissage

Samstag: Frühstück, Abschluss und Heimreise

DEINE VORAUSSETZUNGEN

Der Workshop findet ab 4 Teilnehmer-/innen statt.

Vorkenntnisse, spezielle handwerkliche Fähigkeiten sind nicht notwendig.

Freude draussen zu sein, Offenheit, Neugierde, ein wenig Mut.

DEINE AUSRÜSTUNG ZUM SCHAFFEN

Zur Grundausrüstung gehören dem Bergwetter und der handwerklichen Arbeit angepasste, warme Kleidung und feste Schuhe. Sicherheitsausrüstung stelle ich zur Verfügung.

DEINE KOSTEN PRO PERSON - DER WERT - MEINE LEISTUNG

Kreatives Schaffen: CHF 1'500.00 2 Fichten Baumstämme, Maschinen, kreative Begleitung/Instruktionen

Vollpension Gasthaus:

Doppelzimmer Nostalgie CHF 660.00 + CHF 100.00 für Einzelbelegung

Doppelzimmer mit Du/WC CHF 770.00 + CHF 150.00 für Einzelbelegung

Massenlager CHF 540.00

Inkl. Parkkarten, exkl. alkoholische Getränke.

Die totalen Kosten entsprechen dem Wert von ca. zwei Kunstwerken.

Rechnung kreatives Schaffen: 6 Wochen vor Beginn Workshop direkt beim Spoon.

Abrechnung Vollpension: Ende Workshop direkt beim Berggasthaus Sulzfluh.

Solltest du den Workshop kurzfristig (innerhalb 2 Woche vor Beginn des Workshops) stornieren, so werde ich dir die einbezahlte Rechnung kreatives Schaffen, minus Unkostenbeitrag CHF 100.00, rückvergüten. Bei frühzeitiger Stornierung volle Rückvergütung.

DEINE ANMELDUNG - MEINE DETAILLIERTEN INFOS

Anmeldung bis xxx.

Plätze limitiert.

Bei einer Teilnahme erhältst du 6 Wochen vor Beginn des Workshop die konkreten Infos.

DAS WEITERE

Transport

Da deine fertigen Kunstwerke 10 kg bis 100 kg schwer sein können, ist eine Anreise mit dem PW nötig.

Versicherung

Ist Sache des Teilnehmer-/in.



Bei Fragen einfach anrufen.



WORKSHOP SPOON - DEINE KREATIVE ZEIT
ICH FREUE MICH AUF DICH. A GRUASS US AM BÜNDNERLAND & BIS BALD. SALIDAS...

Thomas Löffel Graubünden CH www.thomas-spoon.ch info@thomas-spoon.ch +41(0)79 610 25 02

ANMELDUNG

KUNSCHT IN DA BÄRGA

St. Antönien - Bergrestaurant Sulzfluh, 1762 m.ü.M. -
Thema Objekt, dein Baumstamm - 4 bis 6 Personen -
Vollpension, CHF 2000 bis CHF 2500 pro Person
(je nach Zimmerausstattung)

K1: 2019, keine Durchführung

Vorname:.....

Name:.....

Adresse:.....

PLZ:.....

Ort:.....

Land:.....

Natel:.....

E-Mail:.....

Geburtsdatum:.....

Beruf:.....

Kleidergrösse

(Hosen):.....

Doppelzimmer 1 Person:.....

Doppelzimmer 2 Personen:.....

Bemerkungen wie Vegetarier,

Allergien etc.:.....

Wünsche:.....